



Mobile Filtration Unit

MFU-10

MFU-15

Beschreibung

Die Mobile Filtration Unit MFU dient als portables Serviceaggregat zum Befüllen von Hydrauliksystemen, Spülen kleiner Hydraulikanlagen sowie zu deren Abreinigung im Nebenstrom. Sowohl partikuläre Feststoffverschmutzung als auch freies Wasser können über die Filterelemente entfernt werden.

Optional kann die MFU mit einem ContaminationSensor CS 1000 ausgestattet werden. Er ermöglicht die gleichzeitige Überwachung der Feststoffverschmutzung im Öl. Die Ausgabe der Reinheitsklasse erfolgt dabei nach ISO, SAE oder NAS.

Anwendungsgebiete

- Gefiltertes oder ungefiltertes Befüllen von Hydraulikanlagen
- Temporäre Nebenstromfiltration an Hydraulikanlagen
- Gefiltertes oder ungefiltertes Umfüllen
- Ungefiltertes Entleeren von Hydrauliktanks
- Leckölrückführung an Prüfständen

Besondere Merkmale

- Verbesserte Komponenten- und Systemfilterstandzeit
- Erhöhung der Ölstandzeit
- Höhere Maschinenverfügbarkeit
- Einfache Bedienung
- Kompakte Bauweise
- Integrierter Trockenlaufschutz
- Optional: Kontinuierliche Überwachung der Ölreinheit während der Abreinigung mittels CS 1000

Technische Daten

Allgemeine Daten	MFU-E	MFU-S	MFU-P
Volumenstrom, maximal	15 l/min	15 l/min	10 l/min
Pumpentyp	Flügelzellenpumpe		
Betriebsdruck, maximal	4,0 bar		
Zul. Saugdruck am Sauganschluss	-0,4 bar bis 0,5 bar		
Viskositätsbereich	5 ... 350 mm ² /s	5 ... 650 mm ² /s	5 ... 200 mm ² /s
Länge Anschlusskabel	3 m (inklusive Stecker)		
Länge Signalkabel (für Typ Standard)	-	10 m	-
Zulässiger Fluidtemperaturbereich	-10 ... 80 °C		
Zulässiger Umgebungstemperaturbereich	-10 ... 40 °C		
Dichtungswerkstoff	FKM (FPM, Viton®)		
Leergewicht	≈ 14 kg	≈ 17 kg	≈ 16,5 kg

Vorzugstypen (mit verkürzter Lieferzeit)

Filteraggregat	Artikel-Nr.:
MFU-15E9-SM-FE	4263416
MFU-15S9-SN-FE	4269896
MFU-10P9-SM-FE	4263417

Typenschlüssel

MFU - 15 E 9 - S M - F E /-

Grundtyp

MFU = MobileFiltration Unit

Model

10 = 10 l/min (für Typ P)
15 = 15 l/min (für Typ E und S)

Typenkennzahl

E = Economy
S = Standard (mit Signalkabel für "Gerät in Betrieb")
P = Premium (mit Condition Monitoring)

Filterelementlänge

9 = 9"

Pumpenausführung

S = Flügelzellenpumpe

Spannungsversorgung

D = Druckluft (nicht verfügbar für Typ S und P)
K = 120 V, 60 Hz, 1 Ph (0,25 kW für Typ E und P; 0,37 kW für Typ S)
M = 230 V, 50 Hz, 1 Ph (0,25 kW für Typ E und P; 0,37 kW für Typ S)
N = 400 V, 50 Hz, 3 Ph (0,37 kW) (nicht verfügbar für Typ E und P)
T = 12 V DC (0,2 kW) (nicht verfügbar für Typ S)
U = 24 V DC (0,2 kW) (nicht verfügbar für Typ S)
andere auf Anfrage

Dichtungswerkstoff

F = FKM (FPM, Viton®)
andere auf Anfrage

Verschmutzungsanzeige

E = Staudruckmanometer

Ergänzende Angaben

Lieferumfang

- MFU (ohne Filterelement; ohne Schläuche)
- Betriebs- und Wartungsanleitung

Filterelemente und Schläuche müssen separat bestellt und vor der Erstinbetriebnahme vor Ort installiert werden. Bitte beachten Sie hierzu die nächste Seite.

Filterelemente

	Bezeichnung	Artikel-Nr.	Filtereinheit	Wasseraufnahme
Filtration	NX9DM002-F	4265955	2 µm	-
	NX9DM005-F	4265956	5 µm	-
	NX9DM010-F	4265957	10 µm	-
	NX9DM020-F	4265958	20 µm	-
Filtration + Entwässerung	NX9AM002-F	4265959	2 µm	√
	NX9AM005-F	4265960	5 µm	√
	NX9AM010-F	4265961	10 µm	√
	NX9AM020-F	4265962	20 µm	√
Adapter für ungefilterten Betrieb	NX9-xxxxx-F	4265963	-	-

Zubehör

Schläuche mit Lanze (drucklose Ansaugung bis max. 350 mm²/s)

Bezeichnung	Artikel-Nr.	Saugschlauch / Druckschlauch	Lanze	Werkstoff Saug-/ Druckschlauch
E-MFU-15-SDN	4270478	2,5 m / 2,5 m	0,25 m	PVC / PVC
E-MFU-15-SDF	4270479	2,5 m / 2,5 m	0,25 m	1SN / 2TE
E-MFU-15-SD5N	4270480	2,5 m / 5,0 m	0,25 m	PVC / PVC
E-MFU-15-SD5F	4270481	2,5 m / 5,0 m	0,25 m	1SN / 2TE

Schläuche mit Gewindeanschluss (drucklose Ansaugung bis max. 350 mm²/s)

Bezeichnung	Artikel-Nr.	Saugschlauch / Druckschlauch	Gewinde	Werkstoff Saug-/ Druckschlauch
E-MFU-15-SKDKN	4270482	2,5 m / 2,5 m	M30X2 / M26X1,5	PVC / PVC
E-MFU-15-SKDKF	4270483	2,5 m / 2,5 m	M30X2 / M26X1,5	1SN / 2TE
E-MFU-15-SKDK5N	4270484	2,5 m / 5,0 m	M30X2 / M26X1,5	PVC / PVC
E-MFU-15-SKDK5F	4270516	2,5 m / 5,0 m	M30X2 / M26X1,5	1SN / 2TE

Zubehör für Schläuche mit Gewindeanschluss

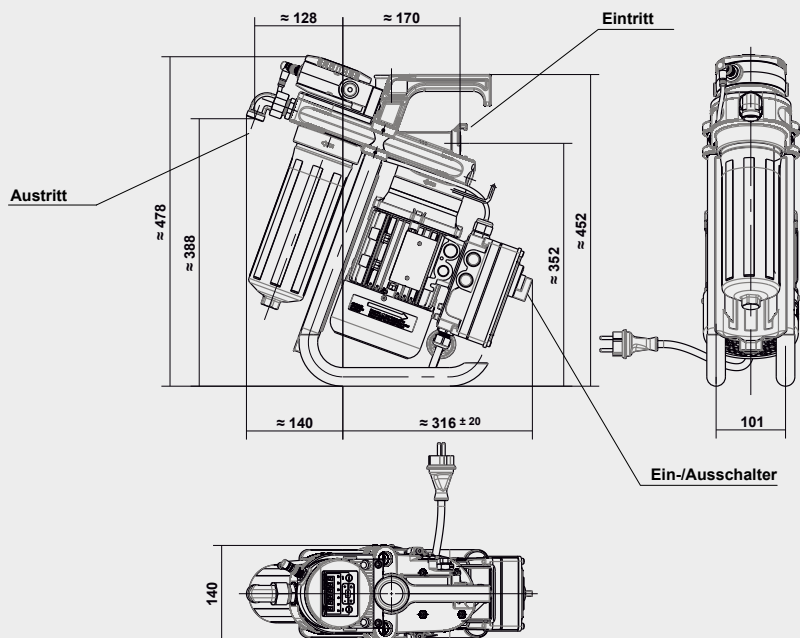
Bezeichnung	Artikel-Nr.	Funktion
E-MFU-15-SKDK-LF	4270559	Lanze ¹ (1,30 m Länge)
E-MFU-15-SKDK-SF	4270560	Saugfilter ¹
E-MFU-15-SKDK-ZWF	4270518	Zählwerk
E-MFU-15-SKDKN-ZPF	4270561	Zapfpistole ²
E-MFU-15-SKDKN-ZPWF	4270519	Zapfpistole & Zählwerk ²

¹ max. Viskosität 200 mm²/s

² max. Betriebsdauer des Aggregats bei geschlossener Zapfpistole 5 – 10 min. Zapfpistole nur mit Schläuchen aus 1 SN / 2 TE verwenden

Abmessungen

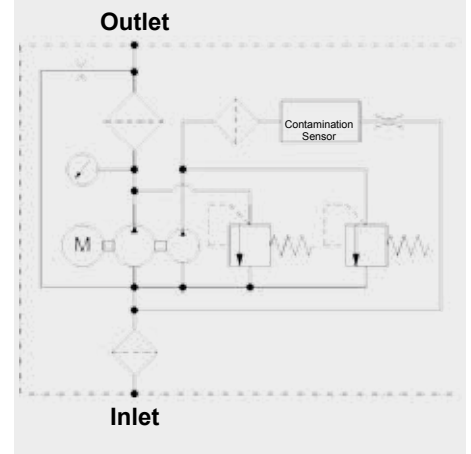
MFU-10P



Alle Abmessungen in mm

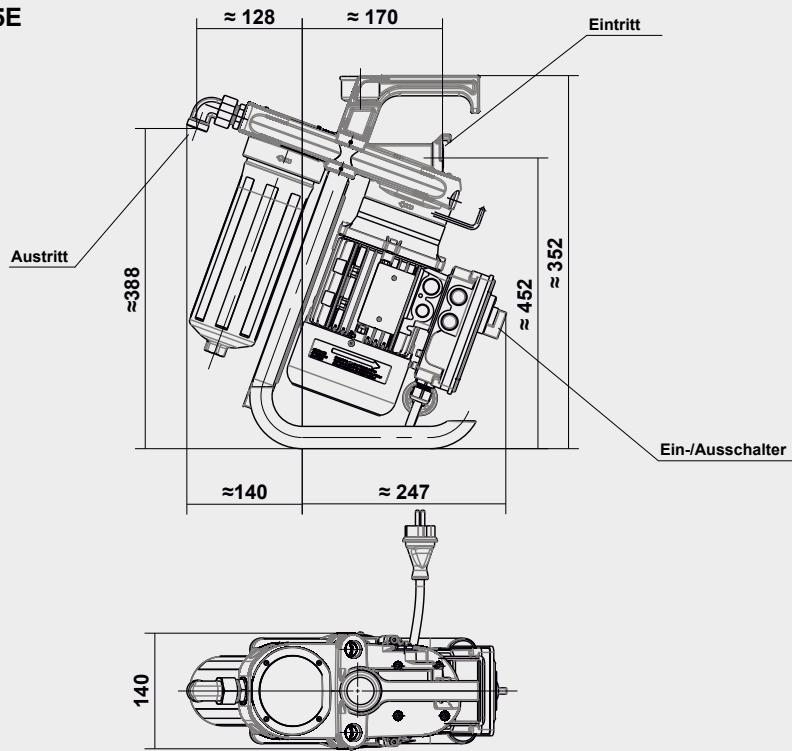
Hydraulikschema

MFU-10P



Abmessungen

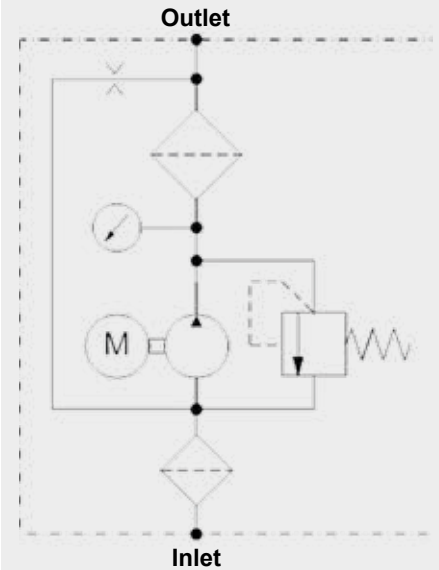
MFU-15E



Alle Abmessungen in mm

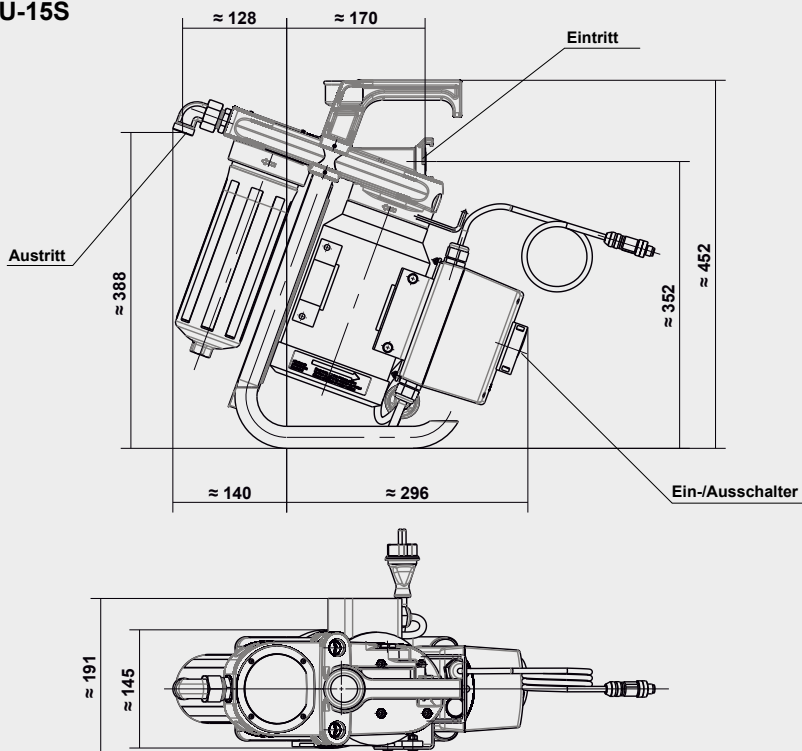
Hydraulikplan

MFU-15E



Abmessungen

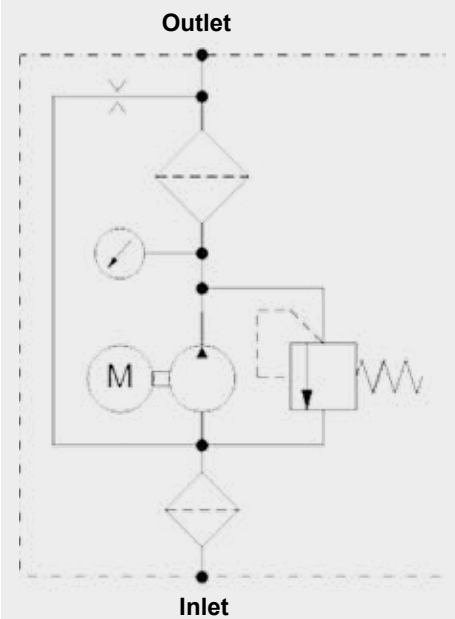
MFU-15S



Alle Abmessungen in mm

Hydraulikplan

MFU-15S



Hinweis

Die Angaben in diesem Prospekt beziehen sich auf die beschriebenen Betriebsbedingungen und Einsatzfälle.

Bei abweichenden Einsatzfällen und / oder Betriebsbedingungen wenden Sie sich bitte an die entsprechende Fachabteilung.

Technische Änderungen sind vorbehalten.

HYDAC FILTER SYSTEMS GMBH

Industriegebiet

D-66280 Sulzbach / Saar

Tel.: +49 (0) 6897/509-01

Fax: +49 (0) 6897/509-9046

Internet: www.hydac.com

E-Mail: filtersystems@hydac.com